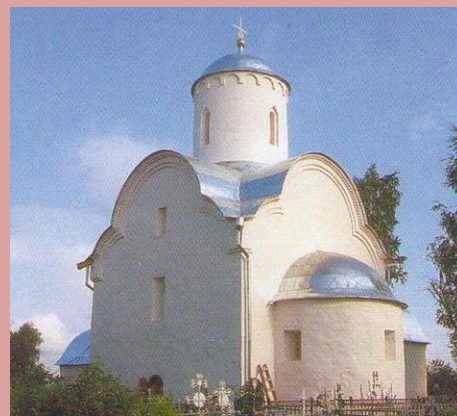
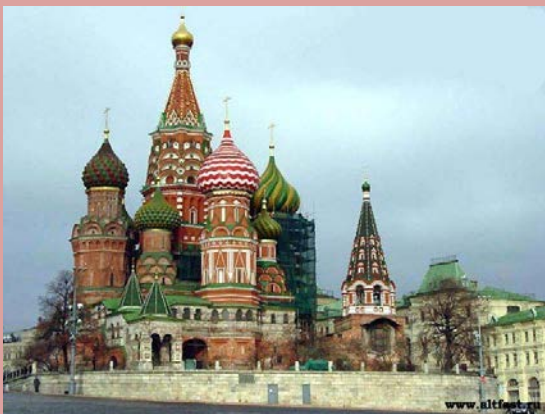


**Самостоятельная работа к теме «Кухня иконописца: как писался святой образ на Руси? Техника и технология древнерусской живописи»**

Используя материалы курса и электронные ресурсы напишите эссе - фантазийное житие русского иконописца, чья икона Вам больше всего понравилась.

**Самостоятельная работа к теме «Типология древнерусских храмов»**

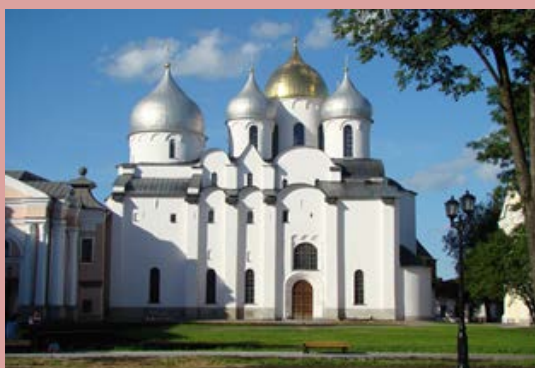
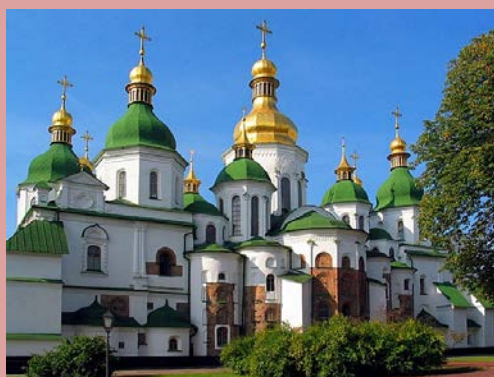
Какие церкви перед Вами? Попробуйте описать архитектурными терминами и истолковать символику форм представленных ниже церквей.



## Самостоятельная работа к теме «Архитектура Руси в конце X – начале XI вв.»

Определите, какой Софийский собор, в каком городе находится. Сравните внешний облик 3-х Софий: выявите сходства и различия. Как Вы думаете, с чем они связаны?

Как сходства и различия описанных храмов могут охарактеризовать политическую ситуацию в стране в данный период?

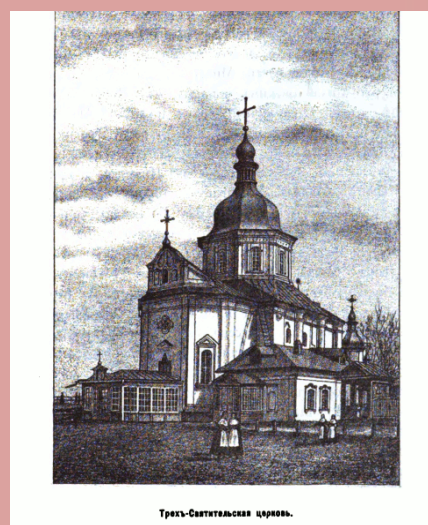
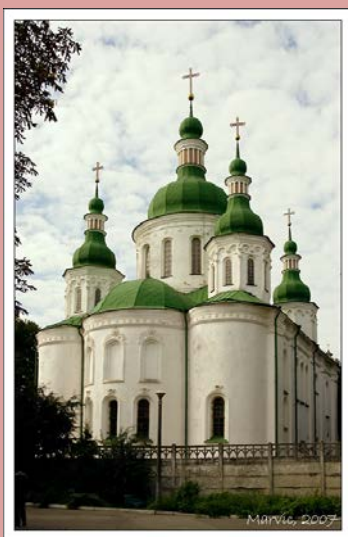


## Самостоятельная работа к теме «Живопись Киевской Руси»

Найдите в интернете памятники монументальной живописи Византии, которые были созданы в одном веке с киевскими мозаиками. Попробуйте описать различия художественного языка.

## Самостоятельная работа к теме «Архитектурные школы XII в.»

Определите названия трех представленных на изображениях храмов, выявите их общие черты. Каким признакам нового типа киевского храмового строительства они соответствуют?



Треть-Святительская церковь.



Какой архитектурный европейский стиль напоминает это здание? Что это? Встречали ли Вы где-нибудь подобные архитектурные приемы? Если да, то где?



**Самостоятельная работа к теме «Скульптурное убранство храмов Владимиро-Суздальской земли»**

Попробуйте сочинить художественное описание любого памятника архитектуры Владимиро-Суздальской земли и его скульптурного убранства. Воспользуйтесь для этого не только материалами курса, но и дополнительной литературой, ресурсами Интернета.

## **Самостоятельная работа к теме «Монументальная живопись XII в. Региональные школы»**

Прочитав об описанных в теме памятниках и посмотрев видео о них, решите, какие из росписей наиболее «русские». Почему? Изложите Ваше мнение письменно.

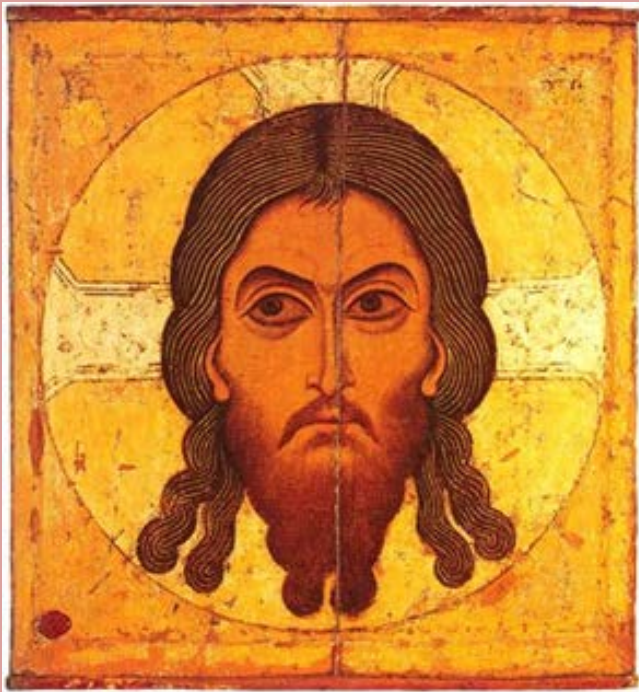
## **Самостоятельная работа к теме «Иконы XI–XII вв. Шедевры русской иконописи»**

Сравните образ Богоматери из Устюжского Благовещения и Богоматерь Великую Панагию. В чем Вы видите разницу и сходство? Какими эпитетами можете охарактеризовать обе иконы?



Рассмотрите лицевую и обратную сторону иконы Спаса Нерукотворного. Чем отличается иконописная манера, в которой написан лик Христа, от стилистики сцены Поклонения Кресту? Какой образ кажется Вам ближе к традициям византийской иконописи?





## **Самостоятельная работа к теме «Искусство Древней Руси в XIII веке»**

Как вы считаете, являются ли памятники древнерусской живописи времени татаро-монгольского нашествия более «слабыми» в художественном и духовном плане в отличие от памятников предшествовавших эпох? Обоснуйте свое мнение письменно.

## **Самостоятельная работа к теме «Новгород Великий – центр русской культуры XIV века»**

Перед Вами две иконы с образом св. Георгия, относящиеся к новгородской школе станковой живописи. Какая из них, на Ваш взгляд, принадлежит к более раннему времени? Укажите стилистические сходства и различия.





## Самостоятельная работа к теме «Феофан Грек»

Как Вы думаете, как острый драматизм живописи Феофана Грека соотносится с православной духовностью? Для обоснования своей позиции воспользуйтесь дополнительными печатными и электронными ресурсами.

## Самостоятельная работа к теме «Высокий русский иконостас»

Постарайтесь по памяти составить схему классического пятиярусного иконостаса, нарисовав сначала ряды, а потом разместив в них в правильном порядке иконы.

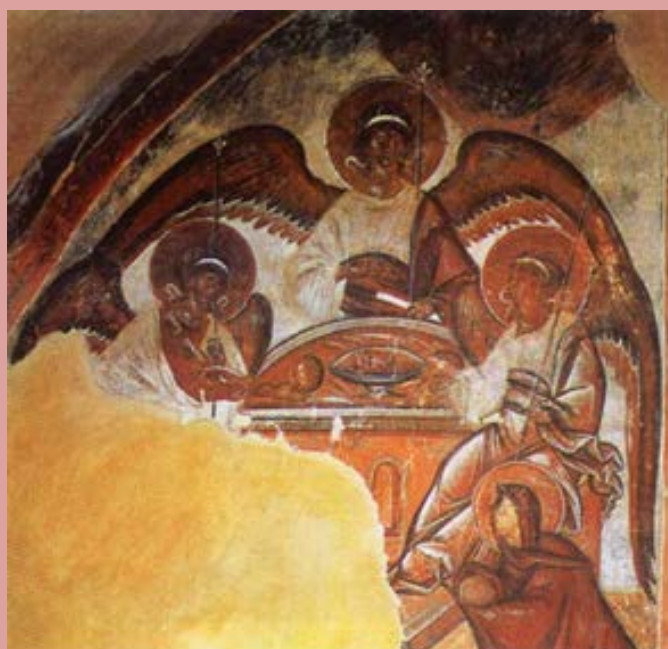
## **Самостоятельная работа к теме «Андрей Рублев»**

Сравните живописный язык Андрея Рублева и его учителя Феофана Грека. Как вы думаете, что означает быть настоящим учителем в искусстве?

## **Самостоятельная работа к теме «Дионисий»**

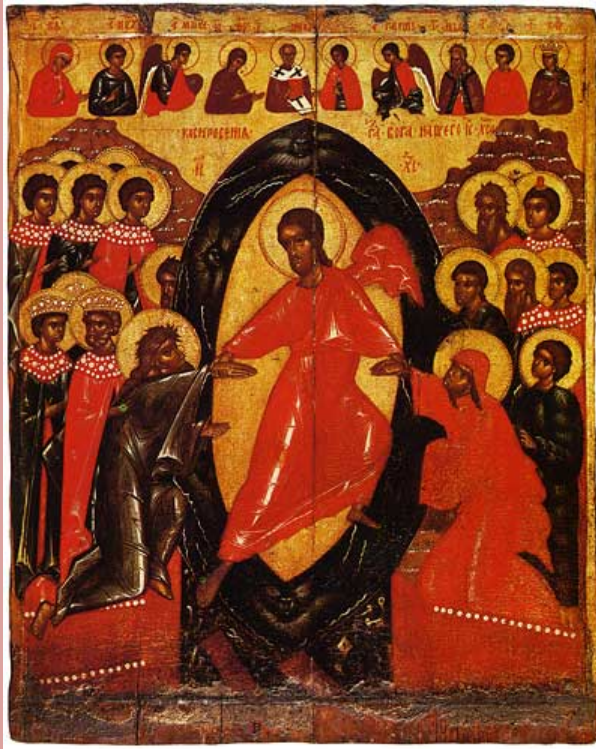
Какой из предложенных фрагментов росписи, по Вашему мнению, принадлежит Дионисию, а какой – Феофану Греку? Почему? Охарактеризуйте представленные фрески эпитетами.





Рассмотрите две иконы со сценой Сошествия во ад, одна из которых была написана Дионисием. Какая из них относится, на Ваш взгляд, к более раннему времени и почему? Какие отличия в иконографии Вы видите?





## Самостоятельная работа к теме «Архитектура и живопись XVII века. Переходная эпоха»

Культура и жизнь XVII века очень привлекали русских художников XIX века. Самые известные работы на эту тему – Рябушкина. Согласны ли Вы с созданными на полотнах художника образами?



А.П. Рябушкин. Русские женщины XVII столетия в церкви. Холст, масло.1899.



Семья купца в XVII веке. Холст, масло.1896.